

# ERWEITERUNG BETRIEBSZENTRALE

9202 GOSSAU

HOCHBAU

## Bauherr

Genossenschaft Migros St. Gallen  
Industriestrasse 47  
9202 Gossau

## Architekt

Architekten RLC AG  
Herr Thomas Schenker  
Thalerstrasse 10  
9424 Rheineck

## Unsere Leistungen

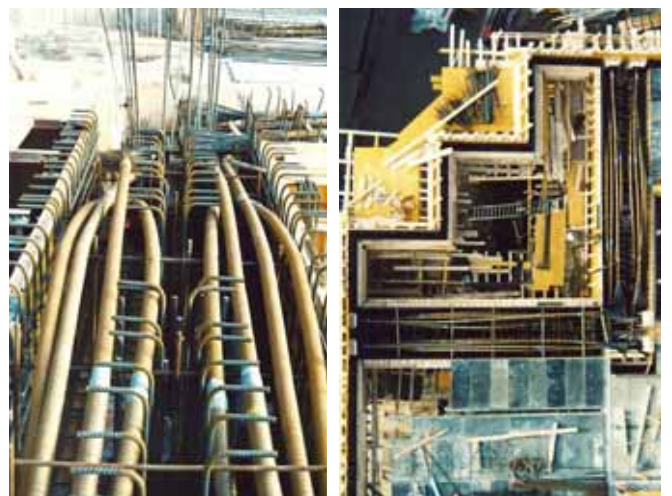
Bau- und Ausführungsprojekt  
Hochbau

## Projektdaten

- 4 Geschosse, um zwei Geschosse aufstockbar
- Stützenraster 8.40 x 8.40 m, Nutzlasten 15 kN/m<sup>2</sup>

## Zeitraum

1989 - 1990



## Besonderheiten

- Ortbetonkonstruktion: Flachdecken, umschnürte Stützen
- Vorgespannte Kragträger über Andockstellen

**NP**  
**NÄNNY + PARTNER**

[www.naenny.ch](http://www.naenny.ch)