

EFH LACHER

8834 SCHINDELLEGI

HOCHBAU

Bauherr

Romeo Lacher
8834 Schindellegi

Architekt

Simmen Architects AG
Chaltenbodenstrasse 16
8834 Schindellegi

Unsere Leistungen

Bau- und Ausführungsprojekt
Hoch- und Tiefbau

Projektdaten

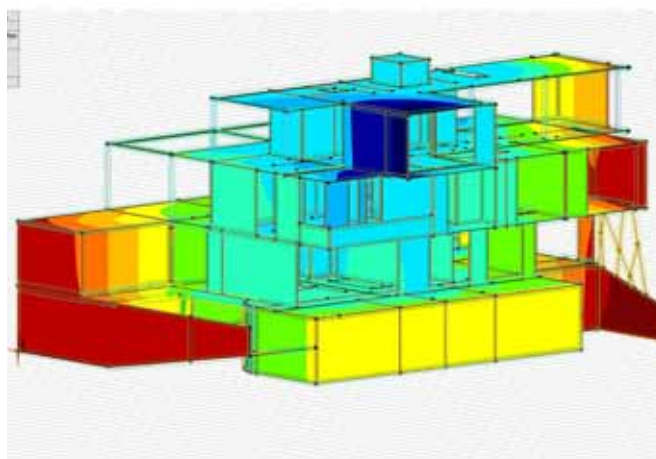
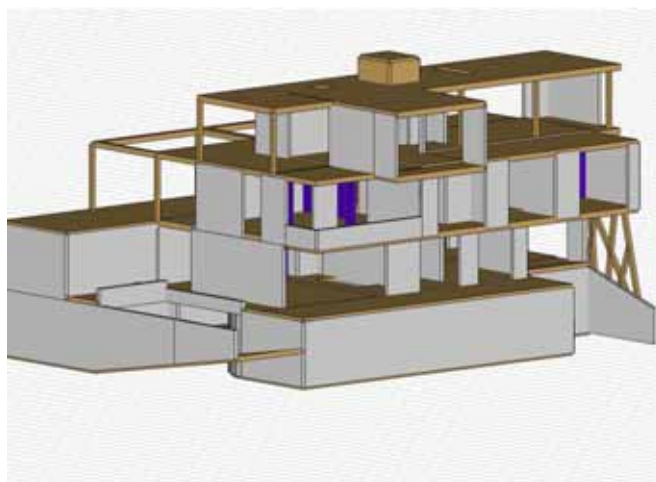
- Neubau Einfamilienhaus
- Grundriss 21 x 27 m
- 4 Etagen (inkl. UG)
- Stahlbetonbau / Mauerwerksbau

Bausumme

CHF 5 Mio.

Zeitraum

2010 - 2012



Besonderheiten

- Fassade teilweise in Sichtbeton
- Diverse Verschneidungen und Auskragungen
- Baugrube bis 8 m

NP
NÄNNY + PARTNER

www.naenny.ch