

Referenzobjekte

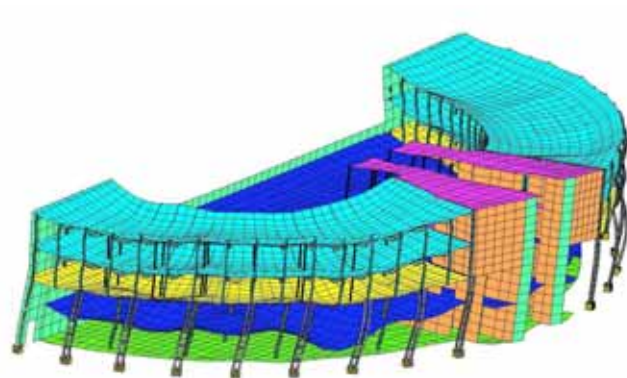
- Kantonsspital St. Gallen: Hochhaus 04
- Bergbachviadukt A1
- Brücke Martinsbrugg, Staatsstrasse Nr. 6
- Geschäftshaus Rosenbergstrasse 30, St. Gallen
- Rundbau an der Bionstrasse 5, St. Gallen
- Genossenschaft Migros St. Gallen:
Migrosmarkt Wil
- Kaufmännisches Berufs- und
Weiterbildungszentrum, St. Gallen
- Multergasse 3-5 und 14, St. Gallen
- Hotel Dom, St. Gallen
- Schulhaus Bergli, Bubikon
- Hochhaus Weberstrasse 91, Winterthur
- Neumarkt 1-5, St. Gallen
- INO Bern
- Sprachheilschule St. Gallen

Unsere Leistungen

- Erdbebenanalyse nach SIA 261:2003
- Erdbebenanalyse nach Merkblatt SIA 2018
- Erdbebenanalyse nach Richtlinien des BWG
Stufen 1-3

Verwendete Programme

- Axis VM (Antwortspektrenverfahren)
- 3muri (Push-over-Verfahren)
- Cubus Gebäudemodel
(Antwortspektrenverfahren)



verformter Zustand (300-fach vergrössert)

