

# EFH LACHER

8834 SCHINDELLEGI

HOCHBAU

## Bauherr

Romeo Lacher  
8834 Schindellegi

## Architekt

Simmen Architects AG  
Chaltenbodenstrasse 16  
8834 Schindellegi

## Unsere Leistungen

Bau- und Ausführungsprojekt  
Hoch- und Tiefbau

## Projektdaten

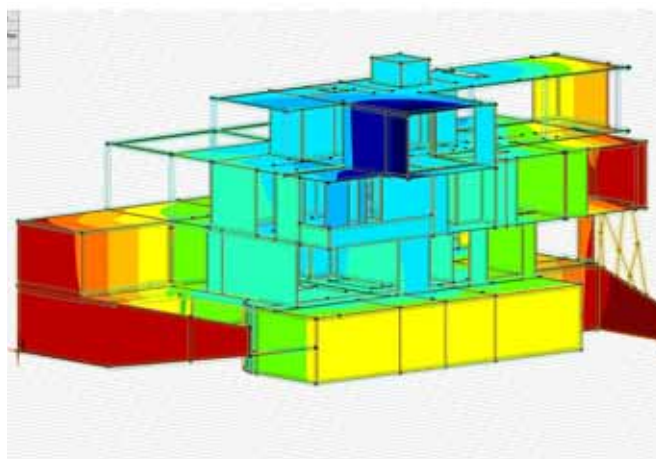
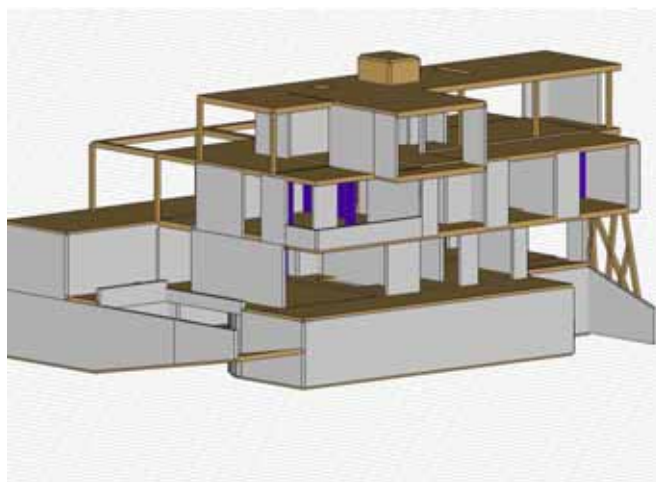
- Neubau Einfamilienhaus
- Grundriss 21 x 27 m
- 4 Etagen (inkl. UG)
- Stahlbetonbau / Mauerwerksbau

## Bausumme

CHF 5 Mio.

## Zeitraum

2010 - 2012



## Besonderheiten

- Fassade teilweise in Sichtbeton
- Diverse Verschneidungen und Auskragungen
- Baugrube bis 8 m

**NP**  
**NÄNNY + PARTNER**

[www.naenny.ch](http://www.naenny.ch)