

HOTEL SÄNTISPARK NEUBAU

9030 ABTWIL

HOCHBAU

Bauherr

Genossenschaft Migros Ostschweiz
Industriestrasse 47
9202 Gossau

Architekt

Carlos Martinez Architekten AG
Schnabelweg 8
9442 Berneck
Herr Raffaele Falivena, Tel. 071 727 99 55

Unsere Leistungen

Bau- und Ausführungsprojekt
Hochbau (Betonkonstruktion) und Tiefbau

Projektdaten

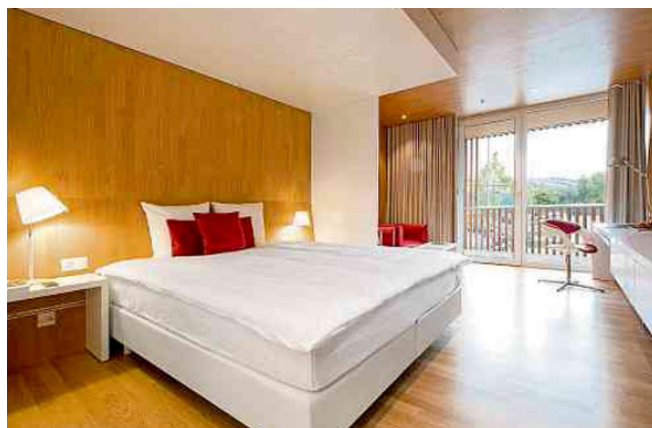
- Neubau Hotel mit 66 Zimmern
- Neubau Seminartrakt 637m²
- Neubau Zentrum für Medizin und Sport (ZMS) 1000m²
- Tiefgarage mit 106 Parkplätzen
- Baugrube, Pfahlfundation, Flächenfundation

Bausumme

CHF 40 Mio.

Zeitraum

2012 - 2014



Besonderheiten

- Pfahlfundation kombiniert mit Flächenfundation (Ortsbetonpfähle / Mikropfähle)
- Weisse Wanne
- Abfangdecke für 4-stöckigen Holzbau

NP
NÄNNY + PARTNER

www.naenny.ch