

# VERBESSERUNG EINLENKER

KANTONSSTRASSE NR. 14.1, TEUFEN – SPEICHER, TEUFEN / P1652

TIEFBAU

## Bauherr

Kantonales Tiefbauamt Appenzell A.Rh.  
Kasernenstrasse 17A  
9102 Herisau

Herr Ueli Schmid

## Unsere Leistungen

Vorprojekt  
Bauprojekt  
Ausführungsprojekt  
Submission  
Bauleitung  
Abschluss

## Projektdaten

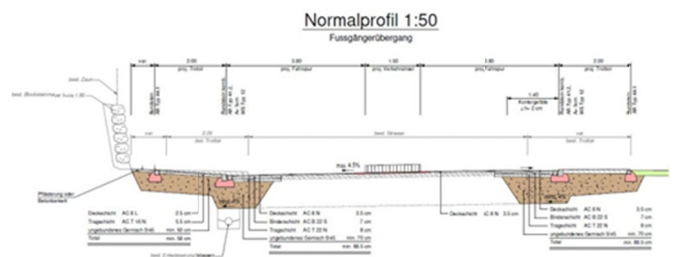
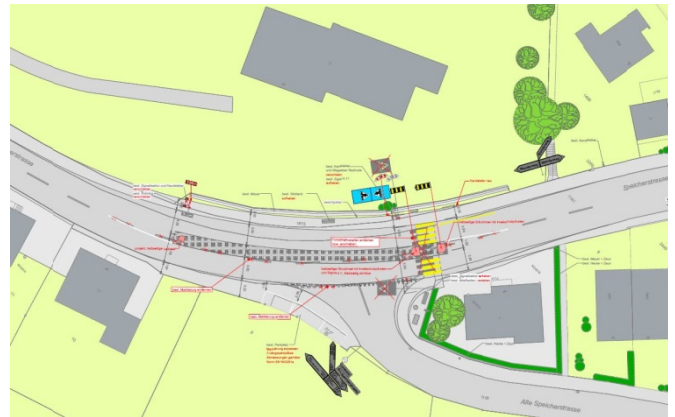
- Sanierungslänge ca. 0.3km
- Verkehrssicherheit
- Agglomerationsprojekt
- Fahrbahnerneuerung

## Bausumme

ca. CHF 0.3 Mio.

## Zeitraum

Planung 2014 - 2018  
Ausführung 2018



## Besonderheiten

- Verkehrssicherheit
- Agglomerationsprojekt
- Belagssanierung

**NP**  
**NÄNNY + PARTNER**

[www.naenny.ch](http://www.naenny.ch)